

# ‘OUDER ZIJN IN DE WOONSERVICEWIJK’

De effecten van fysieke en sociale interventies  
in de wijk op het welbevinden van ouderen

Conclusie:

DE WOONSERVICEWIJK HEEFT EEN  
POSITIEF EFFECT OP HET  
WELBEVINDEN VAN OUDEREN

# INHOUD

- ⊙ Onderzoek
- ⊙ Woonservicewijk
- ⊙ Wijkselectie
- ⊙ Veldwerk
- ⊙ Resultaten
- ⊙ Conclusies
- ⊙ Verbeterpunten

# ONDERZOEK

Wat zijn de effecten van fysieke en sociale interventies in de wijk op het welbevinden van ouderen?

- ⊙ Afstudeer onderzoek master Sociale Geografie
- ⊙ Publicarea stage
- ⊙ Amsterdam
- ⊙ Ouderen

# WOONSERVICEWIJK:

## HANDVAT VOOR FYSIEKE EN SOCIALE INTERVENTIES

### ⊙ Definitie:

Een wijk waar zorg op afroep aanwezig is en alle nodige diensten op het gebied van welzijn, zorg en mobiliteit aan huis worden geleverd. Een normale wijk of buurt voor iedereen, waar voldoende zorg- en welzijnsvoorzieningen aanwezig zijn. Een wijk of buurt waar men, ook al is er meer zorg nodig, kan blijven wonen.

# AMSTERDAMSE WOONSERVICEWIJK

## ⊙ Woonservicepact 2007: Stuurgroep

- de gemeente Amsterdam
- SIGRA
- Agis Zorgverzekeringen
- de Amsterdamse Federatie van Woningcorporaties,
- de welzijnsorganisaties verenigd in het OSA/DiMaDi
- de Huurdersvereniging Amsterdam
- de cliëntenorganisaties verenigd in het ABCZ

## ⊙ Implementatie plannen

1 woonservicewijk per stadsdeel in 2010

# WIJKSELECTIE

- ⊙ Marathonbuurt  
Oud-Zuid, vergelijkbare wijk in planfase  
woonservicewijk  
(t=0)
- ⊙ Borgerbuurt  
Oud-West, verst gevorderde woonservicewijk  
(t=1)

# VELDWERK

- ⊙ Interviews met sleutelpersonen in de woonservicewijk
- ⊙ Enquête: vragenlijst met 56 vragen over welbevinden
- ⊙ Met medewerking van Wijkpost voor Ouderen van Combiwel en PuurZuid en stadsdeel Oud-Zuid
- ⊙ Bewonersmiddagen: presentatie eerste uitkomsten en verdere discussie met ouderen



# RESULTATEN

- ⊙ 287 enquêtes ontvangen, 23% response
- ⊙ Aantal punten uit de enquêtes
- ⊙ Welbevinden:
  - Welzijnsindex
  - Participatie-index
  - Woonindex

# DE BORGERBUURT

Buurt tevredenheidcijfer

Borgerbuurt (60+)	7.5
Oud-West (2007)	7.7
Amsterdam (2007)	7.2

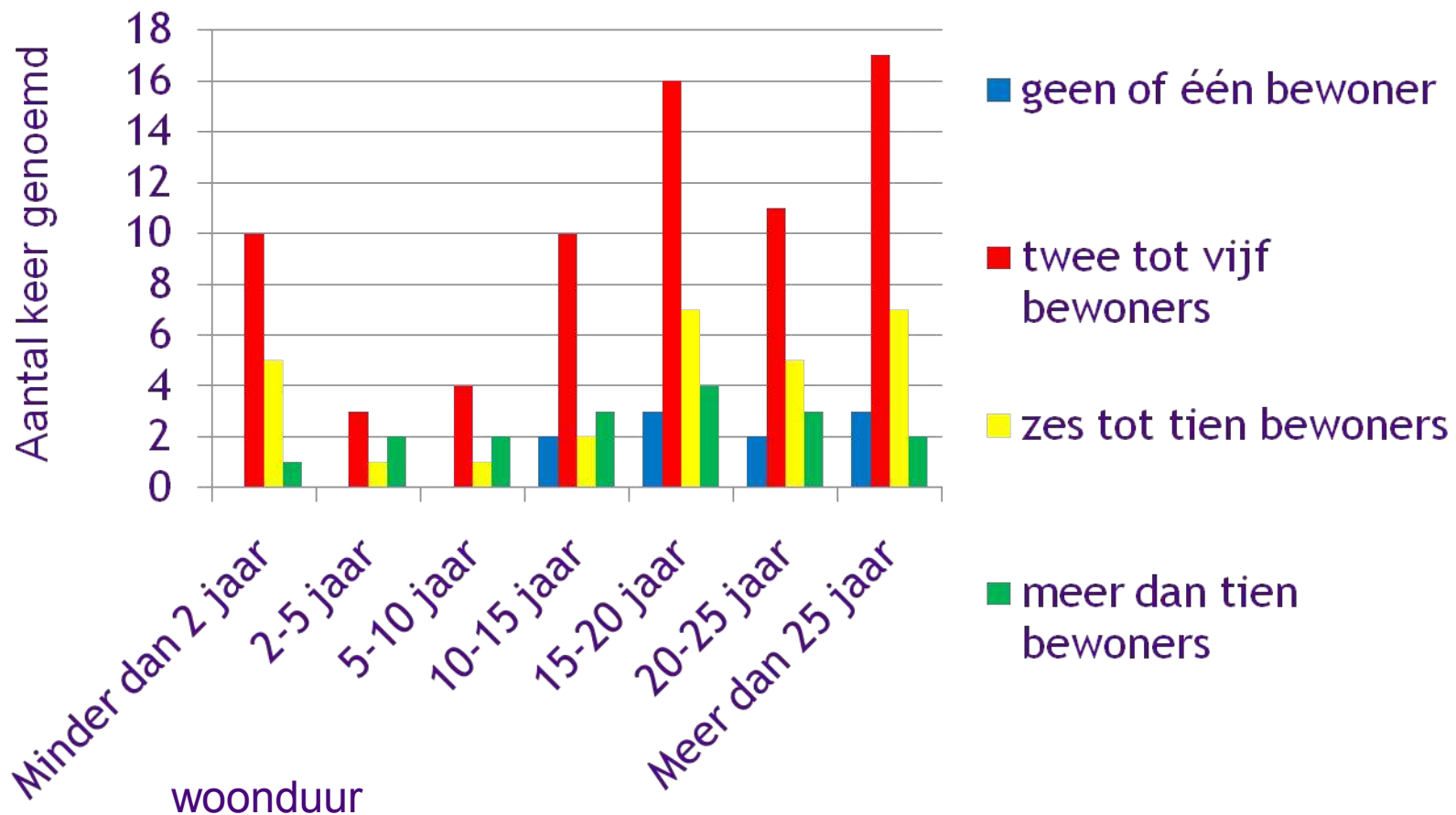
## **Meest aantrekkelijke kanten van de buurt:**

1. Winkels en de markt (109)
2. De centrale ligging en goed openbaar vervoer (55)
3. De sfeer in de buurt; gezelligheid en drukte (49)

## **Minst aantrekkelijke kanten van de buurt:**

1. Rotzooi, vuil op straat, zwerfvuil (50)
2. Onveiligheid/criminaliteit; verkeer, hangjongeren en drugsoverlast (47)
3. Overlast, geluid, stank en burens (27)

# WOONDUUR EN BUURTCONTACTEN PARTICIPATIE



# BUURTHUIS EN WIJKPOST

De Wijkpost voor Ouderen	7,8
Huis van de Buurt, de Klinker	7,6
Activiteiten georganiseerd voor ouderen	7,6
Begaanbaarheid van de weg naar de Klinker	8,0

# DE MARATHONBUURT

Buurt tevredenheidcijfer

Marathonbuurt (65+)	7.5
Oud-Zuid (2007)	7.9
Amsterdam (2007)	7.2

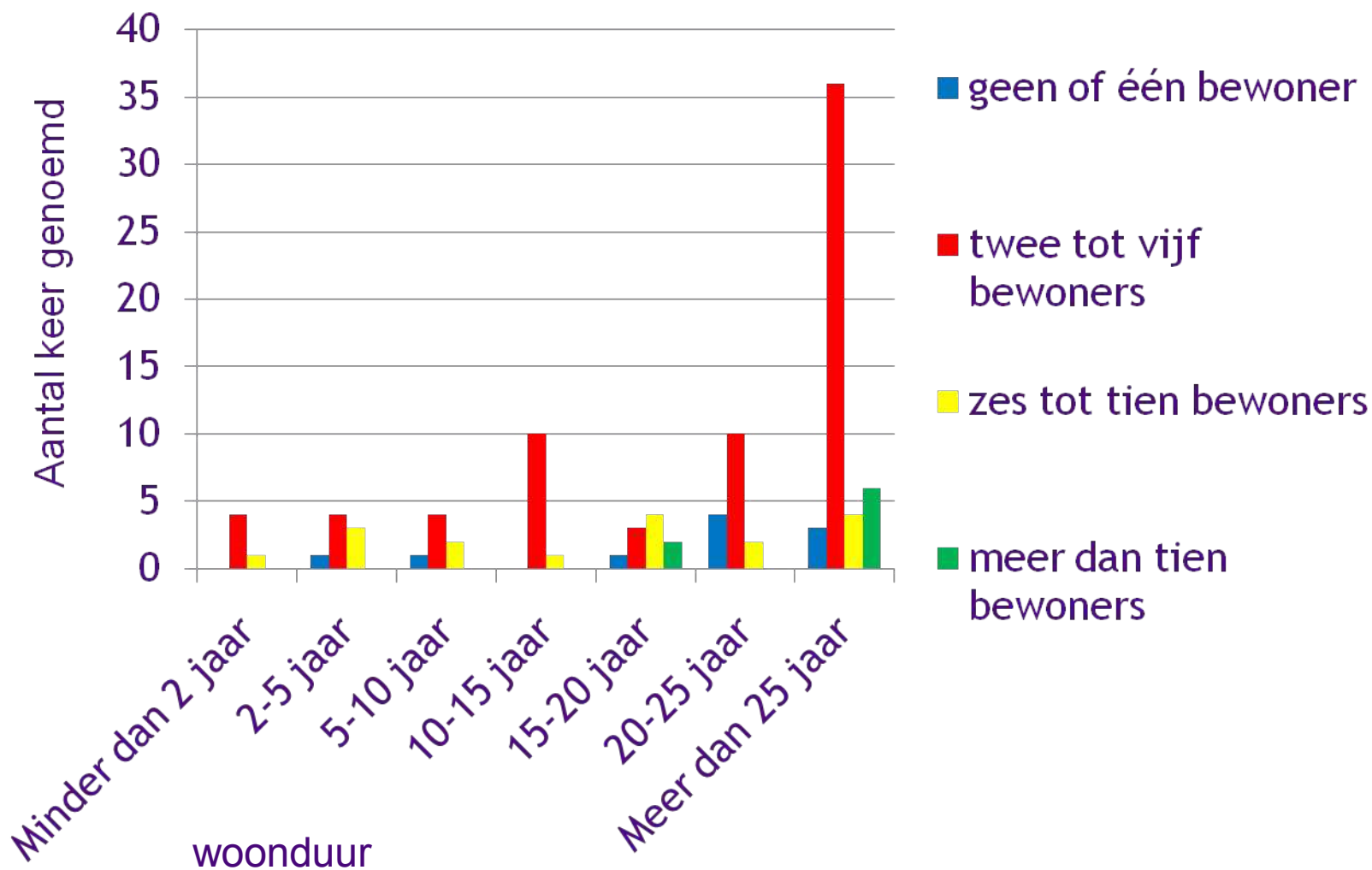
## **Meest aantrekkelijke kanten van de buurt:**

1. Het uiterlijk; groen, open, ruimte, netjes (74)
2. De sfeer in de buurt; rustig, gewoon, gezellig (71)
3. De centrale ligging en goed openbaar vervoer (48)

## **Minst aantrekkelijke kanten van de buurt:**

1. Rotzooi, vuil op straat, ophalen van huisvuil loopt niet goed (53)
2. Voorzieningen, winkels zijn weg of te ver om te lopen (31)
3. Fietsen en brommers rijden en parkeren op de stoep (30)

# WOONDUUR EN BUURTCONTACTEN PARTICIPATIE



# BUURTHUIS EN WIJKPOST

Activiteiten georganiseerd voor ouderen	6,5
Begaanbaarheid van de weg naar de Wijkpost voor Ouderen	7,8
De Wijkpost voor Ouderen	7,7
Begaanbaarheid van de weg naar Olympus	7,3
Buurthuis Olympus	6,3

# VERHUISGENEIGDHEID WONEN

Wilt u verhuizen binnen 2 jaar?	Borgerbuurt	Marathonbuurt
Beslist niet	69	72
Eventueel wel, misschien	22	20
Zou wel willen, maar kan niets passends vinden	9	7
Heb al andere huisvesting gevonden	0	1

## **Belangrijkste verhuisredenen:**

De woning is niet gelijkvloers, seniorenwoning nodig, als het niet meer zelfstandig kan, dan naar verzorgingshuis



# WELZIJN

	Eenzaam voelen		Zorgen maken	
	Borgerbuurt	Marathonbuurt	Borgerbuurt	Marathonbuurt
Heel vaak	8	12	15	12
Vrij vaak	15	30	45	41
Bijna nooit	44	38	30	39
Nooit	33	20	10	8

# WELBEVINDEN: INDEXEN

- ⊙ *De Welzijnsindex:*

De ervaren fysieke en emotionele gezondheid, zorgen maken, het eenzaam voelen en beperkingen ondervinden door de gezondheid. Scores tussen de -5 (laag welzijn) en +6 (hoog welzijn)

- ⊙ *De Participatie-index:*

Het doen van vrijwilligerswerk, het hebben van burens contact en contact met andere nationaliteiten. Scores van -3 voor een lage participatie tot +3 voor hoge participatie.

- ⊙ *De Woonindex:*

Of de verhuisreden de wens of noodzaak voor een seniorenwoning is. -1 is wel de wens of noodzaak voor een seniorenwoning, +1 is als dit niet de reden voor de verhuishwens is.

# CONCLUSIE

© De effecten op het welbevinden van ouderen

	Borgerbuurt	Marathonbuurt	Significant verschil wijken
Welzijnsindex	0,51	0,20	nee
Participatie-index	1,33	-0,52	ja
Woonindex	0,07	0,02	nee

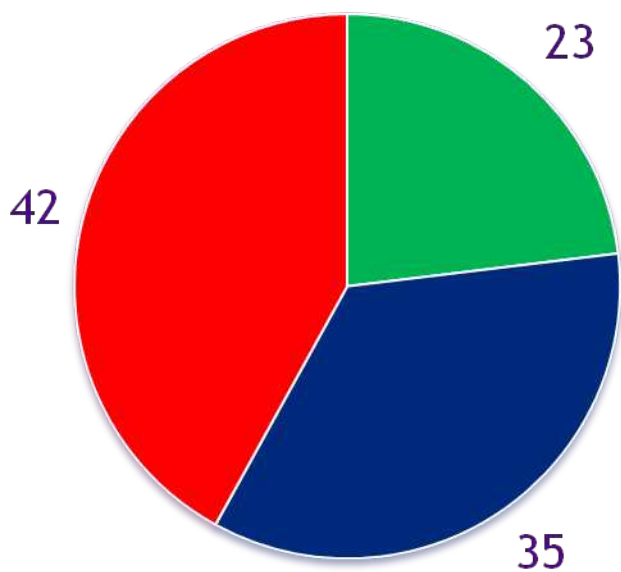
een significant positief effect op de participatie van ouderen

# VERBETERPUNTEN

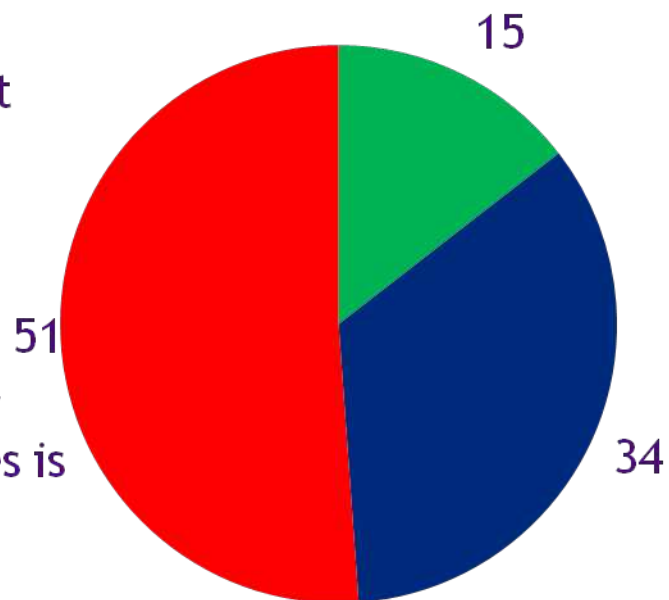
- ⊙ De sociale aspecten
- ⊙ Financieel
- ⊙ Verantwoordelijken en consequenties
- ⊙ Samenwerken stadsdelen
- ⊙ Zorgverleners al zwaar belast
- ⊙ Stempel

# WOONSERVICEWIJK BEWONERS

Borgerbuurt



Marathonbuurt



■ ja, ik weet wat het inhoudt

■ ja, ik wel gehoord, maar wat het precies is weet ik niet

■ nee, nog nooit van gehoord

EINDE

Vragen?